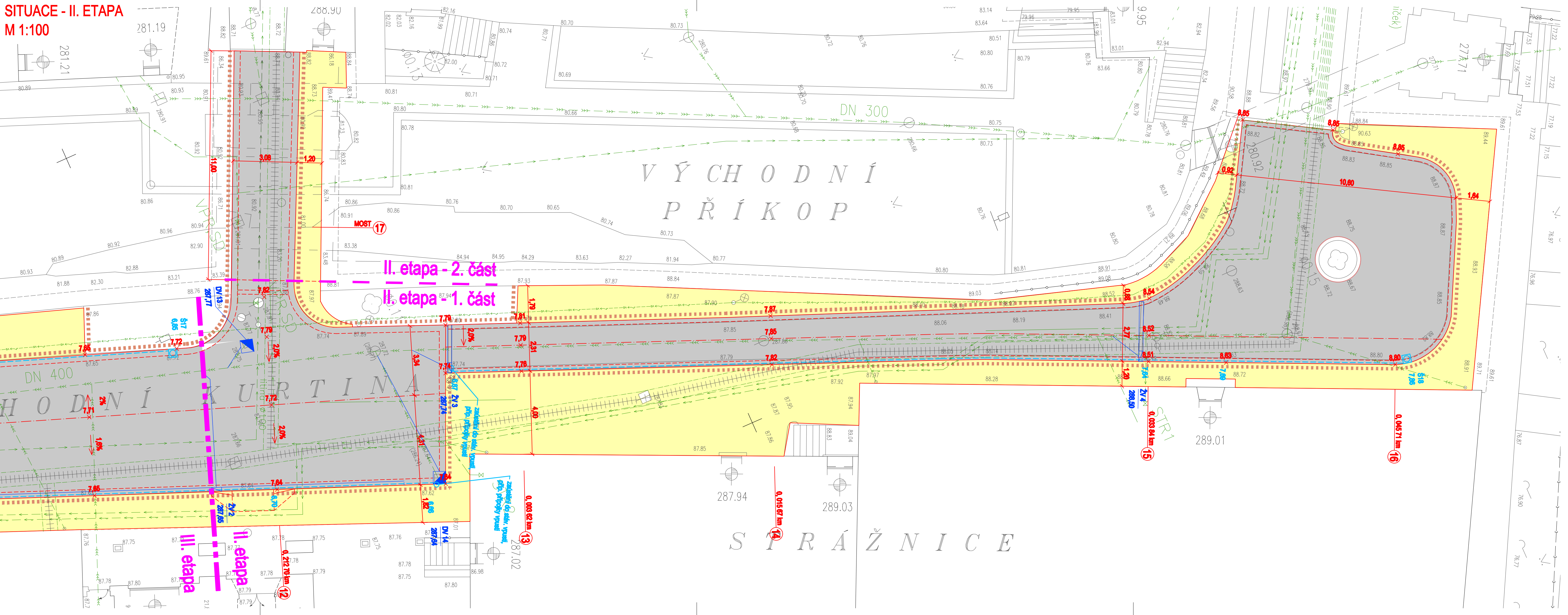


SITUACE - II. ETAPA
M 1:100



LEGENDA OPRAV STÁVAJÍCÍCH INŽENÝRSKÝCH SÍTÍ:

- OPRAVA VODOVODU NA MOSTĚ - NOVÉ VEDENÍ VE STÁVAJÍCÍ TRASE
- KABELOVÉ ŽLABY A REZERVNÍ CHRÁNIČKY - V TRASE STÁVAJÍCÍCH KABELOVODŮ

LEGENDA STÁVAJÍCÍCH INŽENÝRSKÝCH SÍTÍ

- JEDNOTNÁ KANALIZACE - BVAK
- VODOVOD - BVAK
- STŘEDOTLAKÝ PLYNOVOD - RWE
- KABELY VYSOKÉHO NAPĚTÍ - E.ON
- SDĚLOVACÍ KABELY - CETIN
- NÍZKOTLAKÝ PLYNOVOD - RWE, NEFUNKČNÍ

- AREÁLOVÉ SÍTĚ - VE SPRÁVĚ MUZEA MĚSTA BRNA
- TEPLOVOD (2007, HLOUŠEK S.R.O.)
- KANALIZACE (1990, ING.HLOUŠEK)
- KANALIZACE DEŠŤOVÁ (2007, HLOUŠEK S.R.O.)
- PLYN NTL (2008, ARCHITEKTONICKÁ KANCELÁŘ ING. ARCH. RADKO KVĚT)
- PLYN STL (2008, ARCHITEKTONICKÁ KANCELÁŘ ING. ARCH. RADKO KVĚT) (2007, HLOUŠEK S.R.O.)
- VODOVOD (2008, ARCHITEKTONICKÁ KANCELÁŘ ING. ARCH. RADKO KVĚT)
- VODOVOD (VYTYPČENO 2014 BVK)
- VODOVOD H
- EL. VEDENÍ NN
- CHRÁNIČKA JS 63
- CHRÁNIČKA JS 110
- NEZNÁMÉ POTRUBÍ, DN 100
- SUCHOVOD DN 80, VYBUDOVÁNO 2015
- KABELY AREÁLOVÉHO OSVĚTLENÍ
- TRASA KABELOVODU - PŘEDPOKLÁDANÁ

LEGENDA GEODETICKÝCH ZNAČEK

- Polygonový bod
- Nivelační značka
- Větrací otvor
- Listnatý porost
- Křeví
- Kosařevina
- Listnatý strom
- Park, okrasná zahrada
- Neplošná půda
- Pomník, socha, památník
- Propagační objekt
- Dopravní značka
- Hydrant podzemní
- Soupeř voda
- Čtvercová šachta
- Kanalizační šachta
- Podobrubníková vpust
- Vpust
- Lampa
- Reflektor na objektu
- Reflektor v zemi
- Výška vchodu
- Zahraňovací sloup
- Dešťový svod
- Ochranná tyč
- Kovový plot
- Zábradlí
- Živý plot

LEGENDA STAVEBNÍCH ÚPRAV

- POJIŽDĚNÉ PLOCHY Z DROBNÉ KOSTKY
- PĚŠÍ PLOCHY Z VELKÉ KOSTKY
- PĚŠÍ PLOCHY Z DROBNÉ KOSTKY
- REKONSTRUKCE STÁVAJÍCÍHO SCHODIŠTĚ
- PĚŠÍ PLOCHY Z KAMENIVA - "MLAT"
- PĚŠÍ PLOCHY Z KAMENŮ NEPRÁVIDELNÝCH TVARŮ - ŠLAPÁKY
- ZATRAVNĚNÍ - ZÁTĚŽOVÝ TRÁVNÍK
- KAMENNÉ OBRUBNÍKY / SCHODIŠŤOVÉ STUPNĚ
- DRENÁŽ, PVC DN160
- PŘÍPOJKA - VYÚSTĚNÍ DRENÁŽE, PLNÁ TRUBKA PVC DN160
- DRENÁŽNÍ ŠACHTA
- DEŠŤOVÁ VPUST
- VÝŠKOVÁ KÓTA DNA DRENÁŽNÍHO POTRUBÍ
- ODVODŇOVACÍ ŽLAB SE ŽLABOVOU VPUSTÍ
- OZNAČENÍ DEŠŤOVÉ / ŽLABOVÉ VPUSTI, VÝŠKA MŘÍŽE
- KANALIZAČNÍ ŠACHTA - VÝMĚNA ZA NOVOU
- Rozhraní etap

SOUDRNÝ SYSTÉM: JTSK
VÝŠKOVÝ SYSTÉM: BPV



Vedoucí projektant	Ing. J. Matula	matula PROJEKČNÍ KANCELÁŘ ŠUMAVSKÁ 15, 602 00 BRNO tel. 541 235 048 e-mail matula@matula.biz	
Zodpovědný projektant	Ing. R. Matulová		
Vypracoval	Ing. R. Matulová		
Investor	Statutární město Brno		
REKONSTRUKCE NPK ŠPILBERK - HYDROIZOLAČNÍ OPATŘENÍ		Formát	A4
		Datum	02/2016
		Stupeň	PDPS
D. DOKUMENTACE OBJEKTŮ			
SITUACE - II. ETAPA		mřížko 1:100	č. výkresu D.10